



ASSUT EUROPE
SUTURE CHIRURGICHE



More than surgery

Covid-19

Test de antígenos
TEST RAPIDO de **SALIVA**



FÁCIL y PRECISO

Obtención sencilla
de saliva



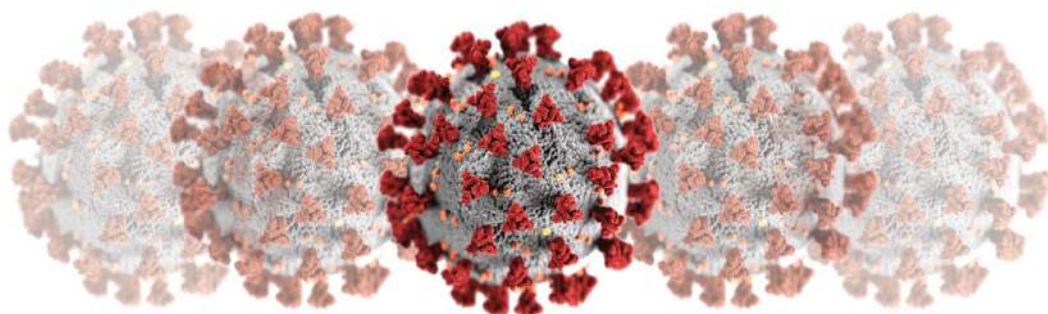
EFICIENTE

Resultado rápido
en 15 mins



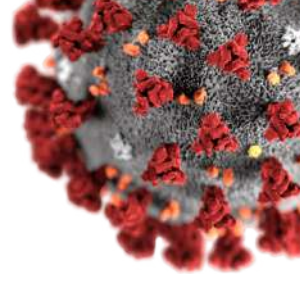
SEGURIDAD

Sin contacto
con sangre



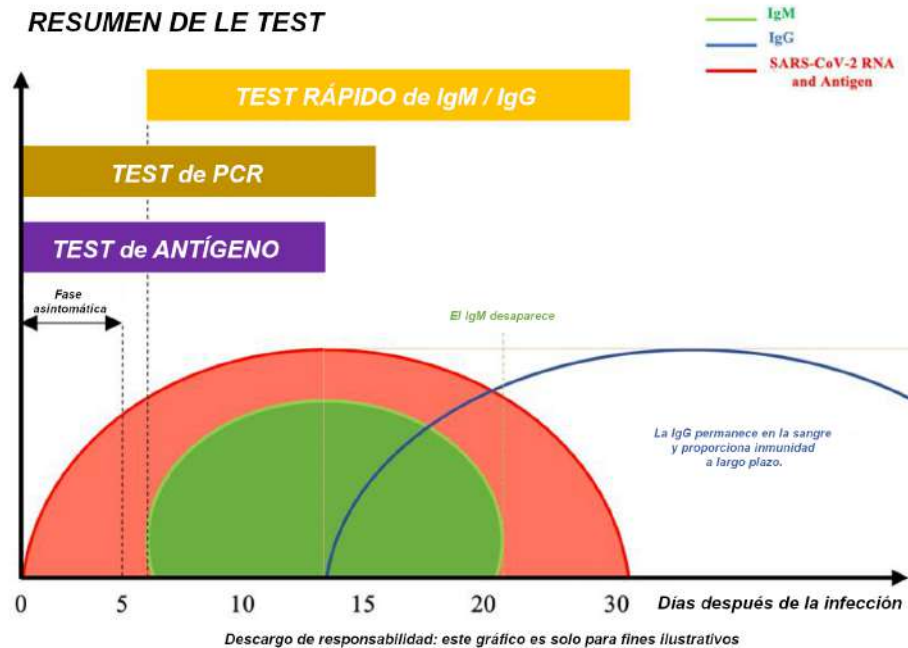
Covid-19

TEST RAPIDO de **SALIVA**



“El test rápido de antígenos” es una prueba cromatográfica para la detección cualitativa y cuantitativa de virus corona en una muestra de saliva.

El test proporciona una gran ayuda en el diagnóstico de la infección del SARS-COV-2.



TEST RÁPIDO IgM/IgG

- + Los tests de anticuerpos pueden ser útiles para detectar la formación de anticuerpos y comenzar la correspondiente investigación epidemiológica del paciente.
- No produce un diagnóstico concluyente en fase de incubación

TEST DE ANTÍGENO

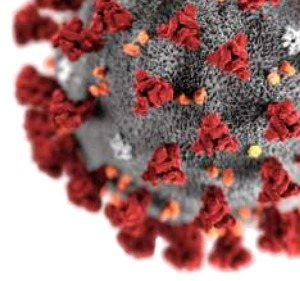
- + Procedimiento simple, que facilita la toma de decisión sobre aislamiento gracias a un resultado rápido, sin manipular sangre.
- Sensibilidad ligeramente mas baja que PCR

TEST PCR

- + Ofrece la mayor sensibilidad entre los métodos de diagnóstico y testado
- Baja operatividad y largo tiempo de espera. Solamente manejados por técnicos, utilizando maquinaria especializada necesaria para interpretar resultados.

Covid-19

TEST RAPIDO de **SALIVA**



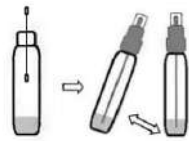
La **SALIVA** es una opción muy conveniente para la detección del SARS- CoV-2, comparada con los tests existentes, que implican tomar muestras de mucosa de los conductos respiratorios.

El acceso a la **SALIVA** muy fácil, lo cual, potencialmente, facilita un proceso menos costoso y más fácil de ejecutar.

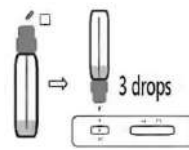
Instrucciones operativas: Uso correcto, fácil y rápido



1. Deposite la muestra de saliva en la bolsa.



2. Abra la botella de muestra, utilice la barra de muestra o un bastoncillo de algodón para tomar 10-50mg de saliva fresca. Depositelos en el tubo, y bátalos para una correcta y completa mezcla.



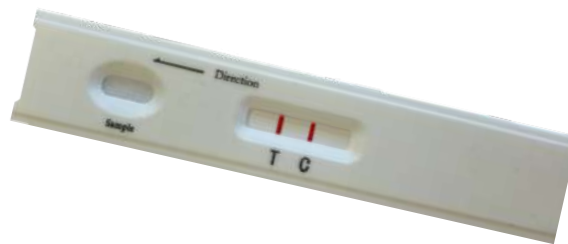
3. Tome la caja del test, deposítelo en una mesa, y corte la protusión del tubo de recolección, deposite tres gotas en el agujero de la caja del test, manteniendo del bote en posición vertical (véase foto).



4. Espere que aparezca la línea roja en la línea "T", compruebe el resultado en 15 minutos y descarte el test despues de 20 minutos desde su realización.

Interpretación del Resultado

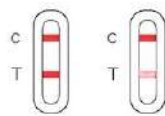
5. A la finalización de la prueba, la intensidad de la línea "T" es proporcional a la concentración del virus en la muestra de saliva, mientras que la intensidad de la línea "C" es irrelevante, en cuanto a la cantidad de corona virus en la muestra.



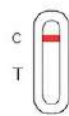
POSITIVO (+): las líneas T y C aparecen en 3-15 minutos.

NEGATIVO (-): aparece la línea C mientras que no aparece la línea T en 15 minutos después de que se agregó la muestra.

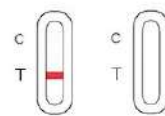
6. La caja del test utilizada debe ser desechada como un material de desecho hospital



Resultado Positivo



Resultado Negativo



Resultado No válido

INVÁLIDO: Mientras no aparezca la línea C, indica que el resultado de el test no es válido y debe volver a realizar el test con otra tarjeta del test.



CODIGO	DESCRIPCIÓN	CAJA
COVID-19/AG	Test Rapido de Saliva	Caja de 25 unidades
5230/26	EC STER SPRAY	10 viales monodosis
5230/15	EC STER SPRAY	15 viales monodosis